



ORACAL® 551

High Performance Cal

Lead chromate free
REACH & RoHS - compliant

ORACAL®

Engineered to Perform Better™

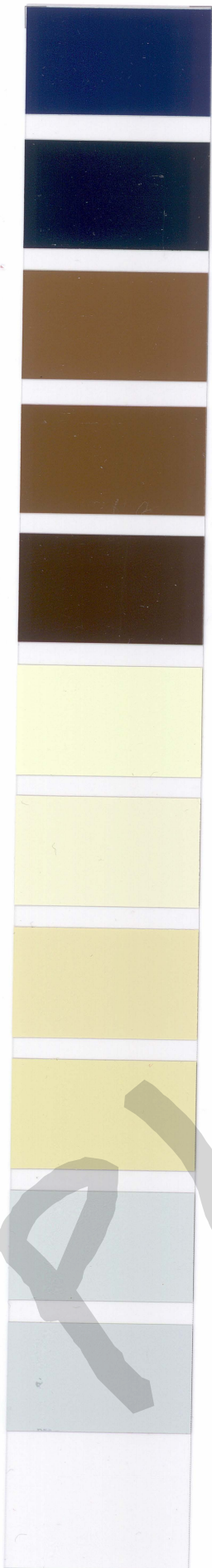
ORAFOL®

	201 Crocus yellow Krokusgelb Jaune crocus Krokusowy żółty Желтый крокус		035 Pastel orange Pastellorange Orange pastel Jasny pomarańczowy Пастельно-оранжевый		031 Red Rot Rouge Czerwony Красный
	022 Shell yellow Shellgelb Jaune coquille Jasny żółty Светло-желтый		036 Orange Orange Orange Pomarańczowy Оранжевый		032 Geranium red Geranienrot Rouge géranium Pelargoniiowy czerwony Красная герань
	202 Mustard yellow Rapsgelb Jaune moutarde Rzepakowy żółty Рапсовый желтый		0396 Cinnabar Zinnoberrrot Rouge vermillon Супобровы Красная киноварь		0398 Venetian red Venezianisches rot Rouge vénitienne Czerwień wenecka Венецианский красный
	021 Yellow Gelb Jaune Żółty Желтый		0302 Poppy red Mohnblumenrot Rouge coquelicot Маковый Маково-красный		0306 Carmine red Karminrot Cramoisi Karminowy czerwony Карминно-красный
	203 Straw yellow Strohgelb Jaune paille Słomkowy żółty Соломенно-желтый		0303 Blood orange Blutrot Orange sang Krwisty czerwony Кроваво-красный		0320 ~RAL 3003 Dark red Dunkelrot Rouge foncé Ciemny czerwony Темно-красный
	019 Signal yellow Signalgelb Jaune signal Ciemny żółty Сигнальный желтый		0302 Light red Hellrot Rouge clair Jasny czerwony Светло-красный		0307 Brown red Braunrot Rouge brun Brązowy czerwony Коричнево-красный
	229 Tangerine yellow Tangerinengelb Jaune tangerine Mandarynkowy żółty Желтый танжерин		0397 ~HKS 14 Tulip red Tulpenrot Rouge tulipe Tulipanowy czerwony Красный тюльпан		0308 Wine red Weinrot Rouge vin Winy czerwony Вино-красный
	204 Melon yellow Melonengelb Jaune melon Arbuzowy żółty Желтая дыня		0304 ~RAL 2002 Fire red Feuerrot Rouge feu Ogniewy czerwony Огненно-красный		0431 French rose Französische Rose Rose française Róża francuska Французская роза
	020 Golden yellow Goldgelb Jaune or Pośredni-żółty Золотисто желтый		0337 Cardinal Kardinal Cardinal Purpurowy Кардинал		0411 ~RAL 4010 Magenta Magenta Magenta Różowy Магента
	215 Apricot Aprikose Apricot Brzoskwińowy Абрикос		0321 Tomato Tomate Tomato Pomidorowo Томат		0402 Cyclamen Zyklam Cyclamen Cyklamenowy Цикламен
	395 ~RAL 2003 Pumpkin Kürbis Orange courge Dylniowy Тыква		027 Tomato red Tomatenrot Rouge tomate Pomidorowy czerwony Томатный красный		0403 Light violet Hellviolett Violet clair Jasny fioletowy Светло-фиолетовый
	301 ~RAL 2008 Traffic orange Verkehrsorange Orange trafic Drogowy pomarańczowy Дорожный оранжевый		028 Cardinal red Kardinalrot Rouge cardinal Czerwono purpurowy Красный кардинал		0403 Lavender Lavendel Lavende Lawendowy Лавандовый

	601 Limette green Limettengrün Vert limette Cytrynowy zielony Лаймовый зеленый
	602 Grass green Grasgrün Vert herbe Trawiasty zielony Травянисто-зеленый
	491 Shamrock green Kleegrün Vert trèfle Zielony koniczyna Зеленый трилистник
	603 Mint green Mintgrün Vert menthe Miętowy zielony Мятный зеленый
	604 Cactus green Kaktusgrün Vert cactus Kaktusowy zielony Зеленый кактус
	061 Green Grün Vert Zielony Зеленый
	490 Paprika green Paprikagrün Vert paprika Paprikowo zielony Перечный зеленый
	078 Foliage green Laubgrün Vert feuilles Liściasty zielony Лиственно-зеленый
	605 Forest green Waldgrün Vert forêt Leśny zielony Лесная зелень
	060 Dark green Dunkelgrün Vert foncé Ciemny zielony Темно-зеленый
	489 South sea turquoise Südsee Türkis Mers du sud turquoise Turkus morza południowego Южный бирюзовый
	502 Blue turquoise Blautürkis Bleu turquoise Niebieski turkusowy Бирюзово-голубой

	503 -HKS 51 Water blue Wasserblau Bleu eau Wodny niebieski Водянисто-голубой
	608 Petrol Petrol Pétrole Petrol Петрол
	169 Baby blue Babyblau Bleu bébé Błękit niemowlęcy Нежно-голубой
	168 Tile blue Fliesenblau Bleu carreau Błękit glazurkowy Кафельный голубой
	504 -RAL 5012 Pastel blue Pastellblau Bleu pastel Pastelowy niebieski Пастельный голубой
	505 Olympic blue Olympicblau Bleu olympique Olimpijski niebieski Олимпийский голубой
	167 Electric blue Elektrikblau Bleu électrique Niebieski instalacyjny Голубой электрик
	506 Paradise blue Paradiesblau Bleu paradis Rajsko-niebieski Райский голубой
	052 Azure blue Azurblau Bleu azur Lazurowy Лазурный
	507 Capri blue Capriblau Bleu capri Niebieski capri Капри
	166 Prussian blue Preussenblau Bleu prussien Błękit pruski Прусский голубой
	508 -HKS 44 Signal blue Signalblau Bleu signal Sygnalizacyjny niebieski Сигнальный голубой

	509 Marine blue Meeresblau Bleu marin Morski niebieski Морской голубой
	057 -RAL 5017 Traffic blue Verkehrsblau Bleu trafic Drogowy niebieski Дорожный синий
	165 Jeans blue Jeansblau Bleu jean Błękit dżinsowy Джинсовый голубой
	534 -RAL 5010 Standard blue Standardblau Bleu standard Standardowy niebieski Стандартный синий
	150 Brilliant blue L Brillantblau L Bleu brillant L Modrakowy niebieski L Яркосиний L
	510 Clematis blue Clematisblau Bleu clematite Powojninkowo-niebieski Голубой клематис
	535 -RAL 5002 Sapphire Saphir Saphir Szafr Сапфировый
	049 -RAL 5002 King blue Königsblau Bleu royal Granat królewski Королевский синий
	065 Cobalt blue Kobaltblau Bleu cobalt Kobaltowy Кобальтовый синий
	511 Night blue Nachtblau Bleu nuit Nocno-niebieski Ночной синий
	164 Azurite blue Azuritblau Bleu azur Błękit miedzi Голубой азурит
	050 Dark blue Dunkelblau Bleu foncé Ciemny niebieski Темно синий



512 -RAL 5003

Sapphire blue
Saphirblau
Bleu saphir
Szaflarowo-niebieski
Сапфировый голубой

513 -RAL 5011

Black blue
Schwarzblau
Bleu noir
Czarno-niebieski
Черно-синий

801

Loam brown
Lehmbraun
Brun argile
Gliniasto-brązowy
Глинисто-коричневый

802

Fawn brown
Rehbraun
Marron chevreuil
Brązowy w kolorze sarny
Рыжевато-коричневый

803

Chocolate brown
Schokoladenbraun
Marron chocolat
Czekoladowo-brązowy
Жоколадно-коричневый

813 -RAL 1015

Light cream
Hellcreme
Crème clair
Jasny kremowy
Светло-кремовый

841 -RAL 1015

Wheat brown
Weizenbraun
Brun froment
Brązowy pszenny
Пшенично-коричневый

804 -RAL 1014

Beige brown
Beigebräun
Marron beige
Beżowo-brązowy
Бежево-коричневый

840

Egg shell
Eierschale
Coquille d'œuf
Kolor skorupki jajka
Цвета яичной скорлупы

072

Light grey
Hellgrau
Gris clair
Jasny szary
Светло-серый

711 -RAL 7035

Stone grey
Steingrau
Gris pierre
Kamienno szary
Каменно-серый



755 -RAL 7036
-HKS 95

Platinum grey
Platingrau
Gris platine
Platynowy szary
Платиновый серый

712 -RAL 7042
-HKS 91

Traffic grey
Verkehrsgrau
Gris signalisation
Szary drogowy
Дорожный серый

756 -RAL 7000

Steel grey
Stahlgrau
Gris acier
Stalowy szary
Стальной серый

076 -RAL 7045

Telegrey
Telegrau
Télégris
Popielaty
Теле-серый

757

Agate grey
Achatgrau
Gris agate
Szary agat
Агатный серый

713 -RAL 7012

Iron grey
Eisengrau
Gris fer
Żelazowo szary
Железно-серый

073 -RAL 7043

Dark grey
Dunkelgrau
Gris foncé
Ciemny szary
Темно-серый

714 -RAL 7024
-HKS 93

Graphite grey
Graphitgrau
Gris graphite
Grafitowo-szary
Графитовый серый

701 -RAL 9005

Deep black
Tiefschwarz
Noir saturé
Głębokoczarny
Глубоко-черный

702

Dull deep black
Tiefschwarz matt
Noir saturé mat
Głębokoczarny matowy
Глубоко-черный матовый

101

Arctic white
Arktikweiß
Blanc arctique
Arktyczno biały
Арктический белый

010 -RAL 9016

White
Weiß
Blanc
Biały
Белый

102

Dull arctic white
Arktikweiß matt
Blanc arctique mat
Arktyczno biały matowy
Арктический белый матовый

093

Anthracite
Anthrazit
Anthracite
Antracyt
Антрацит

090

Silver
Silber
Argent
Srebrny
Серебряный

930

Gold
Gold
Or
Złoty
Золотой

000

Transparent
Transparent
Transparent
Bezbarwny
Прозрачный

ORACAL® 551 - High Performance Cal Engineered to Perform Better™

EN: High-performance PVC film with outstanding dimensional stability and excellent cutting and converting properties. Glossy surface, additionally in matt white and matt black. Specially developed for the use on cutting plotter systems for lettering, marking and decoration with high requirements for durability and solidity. Particularly suitable for high-quality vehicle and public transport system advertising. Glossy surface is additionally suitable for thermal transfer printing (with resin ribbons). Technical Information and Processing and Handling Instructions are available in the Support section of www.orafol.com

DE: Hochleistungs-PVC-Folie mit ausgezeichneter Dimensionsstabilität und sehr guten Schneid- und Verarbeitungseigenschaften. Oberfläche glänzend, zusätzlich mattweiß und matschwarz. Speziell entwickelt für die Verarbeitung auf Schneidplotteranlagen für Beschriftungen, Markierungen und Dekorationen mit hohen Anforderungen an Belastbarkeit und Haltbarkeit. Besonders für die hochwertige Fahrzeug- und Verkehrsmittelwerbung geeignet. Die glänzende Oberflächengüte ist auch für den digitalen Thermotransferdruck (mit Harzbändern) geeignet. Technische Informationen und Verarbeitungshinweise sind abrufbar unter Support auf www.orafol.de

FR: Film PVC hautes performances, dote d'une stabilité dimensionnelle exceptionnelle et de très bonnes caractéristiques de découpage et de façonnage. Surface brillante. Blanc mat et noir mat disponibles en option. Spécialement conçu pour le découpage assisté par ordinateur. Pour lettrages, marquages et décorations satisfaisant à des exigences élevées en matière de durabilité et de résistance. Convient notamment à la publicité haute qualité sur véhicules et véhicules de transport en commun. La qualité de surface brillante convient également à l'impression numérique à transfert thermique (avec rubans en résine). Vous trouverez les fiches techniques de nos produits and les directives de mise en œuvre à la rubrique Assistance du site www.orafol.com

PL: Wysokowydajna folia z polichloru winylu o doskonałej stabilności wymiarów i bardzo dobrych właściwościach cięcia i obróbki. Powierzchnia błyszcząca, dodatkowo matowa biała i matowa czarna. Produkt zaprojektowany specjalnie w celu obróbki na ploterach tnących, do nanoszenia opisów, oznaczeń i dekoracji spełniających wysokie wymagania w zakresie wytrzymałości i trwałości. Nadaje się szczególnie do reklamy wysokiej jakości, umieszczanej na pojazdach i środkach komunikacji. Błyszcząca powierzchnia umożliwia stosowanie produktu także do cyfrowego druku termotransferowego (z taśmami żywicznymi). Specyfikacja techniczna i instrukcja obsługi i użytkowania dostępne są na stronie internetowej www.orafol.com w zakładce "support" (wsparcie).

RU: Высокоэффективная полихлорвиниловая пленка с отличной размерной устойчивостью и очень хорошими характеристиками резания и обработки. Поверхность блестящая, а также белая матовая и черная матовая. Данная пленка специально разработана для обработки на режущих плоттерных установках для надписей, маркировок и декораций с высокими требованиями к нагрузкам и устойчивости. Особенно подходит для высококачественной рекламы на автомобилях и транспортных средствах. Блестящая поверхность также пригодна для цифровой печати методом термопереноса (с использованием смоляных лент). Техническую информацию и актуальные рекомендации по обработке можно загрузить с сайта www.orafol.com, подпункт «Поддержка»

ORAFOL's headquarters



ORAFOL



ORAFOL® Europe GmbH

Orafolstraße 2, D-16515 Oranienburg, Germany
Tel: +49 (0)3301 864-0 · Fax: +49 (0)3301 864-100
graphic.products@orafol.de · www.orafol.com

